

筑波大学春日ラーニングコモンズ

～ラーニングコモンズスタッフの視点から～

筑波大学情報学群
知識情報・図書館学類4年
有元よしの

A group of people are gathered in a meeting room. The room features large windows and orange fabric partitions. Several people are seated at tables, some using laptops. One person is standing and presenting to a group. The overall atmosphere is collaborative and professional.

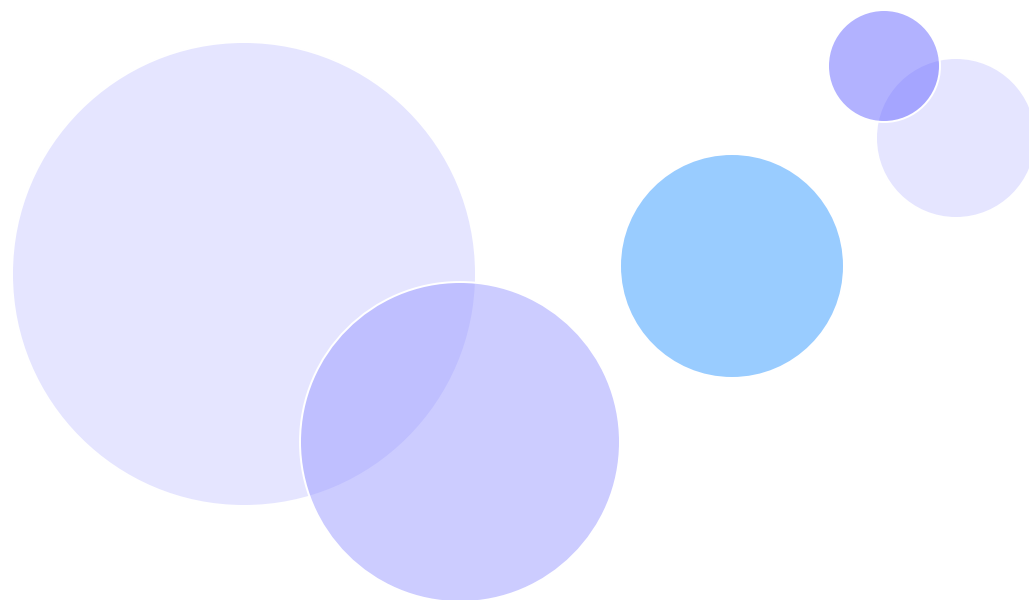
2010年くらいからスタッフとして ラーニングコモンズに参加


学生主体のラーニングコモンズ

www.***.com

- 20名程度の学生が参加
- 主な活動
 - ◆ チューター業務
 - ◆ 各種イベントの企画運営

自身が開催したイベント



A group of approximately ten young professionals are seated in a circle in a meeting room. A woman in a dark dress stands at the front, presenting to a large screen displaying a website. The room has large windows and a grey wall. The text '図書館情報学若手の会ALIS' is overlaid on the image.

図書館情報学若手の会ALIS

ALIS with
—図書館情報学若手の会—

—図書館員の部活動—

Lifo

Date : 2011年2月5日(土曜日) Place : 獨協大学 図書館

13:00 ~ 17:00

図書館情報セミナールーム

ALIS Lifo

Twitter : alis_lib

http://bit.ly/alis_lib

研究室相談会



参加したイベント

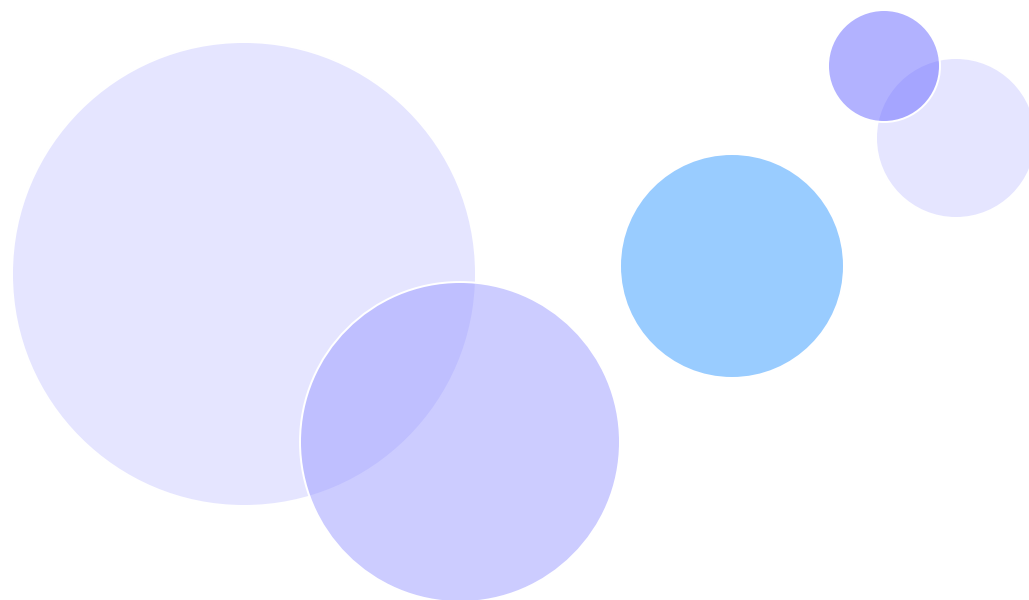
- お茶の水女子大学見学会
- 東京女子大学見学会
- スライド勉強会
- プレ着手発表会
- klisかふえ
- ソーシャルリーディング勉強会



2011年3月5日（土）
うごくラーニングコモンズをつくる

- スタッフの募集からチューター業務、イベントの運営にいたるまで、全てを学生が主体となっていて行っている。

他大学のラーニングコモンズと 比較してみる。





心に栄養! おとなの女は本を読む。

キャリアカフェ文庫

「一夜貸し」、本格始動!

この秋の読書のマナーに感謝し、好評の「一夜貸し」サービスを2020年1月からは別途送料に別払いにて行えるようにいたしました。今後も、キャリアカフェ文庫もどうぞご愛用ください。

Library Student Assistant

LISA 推薦図書、堂々スタート! このマークが自印です。

CAREER CAFE 読書のココロ

Library X Career Cafe 現代 GP

お茶の水女子大学





東京女子大学





筑波大学春日キャンパス



コンパクト シンプル

私の考える

ラーニングコモンズにおいて
もっとも重要なコンテンツ

ラーニングコモンズの3要素

www.***.com

- 場所
- 設備
- 人

- 学生スタッフ
- 図書館員
- 教員
- 図書館利用者
- 学生 etc...

= 図書館を利用するすべての人

なぜ人が重要？

- 場所
- 設備

大学の予算などにより差が出る
大学のオリジナリティを出すのは人

- チューター業務
- 各種イベントの開催



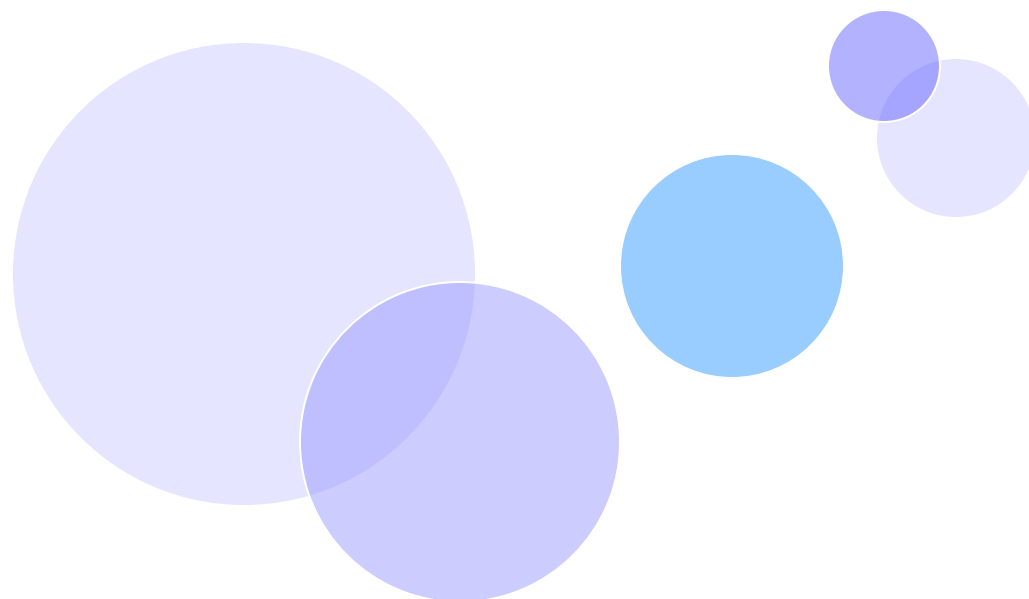
学生が集う場所にはなりきれていない

- 学生スタッフ
- 一部教員

多くの教員、図書館員が
ラーニングコモンズに
直接的に関わっていない

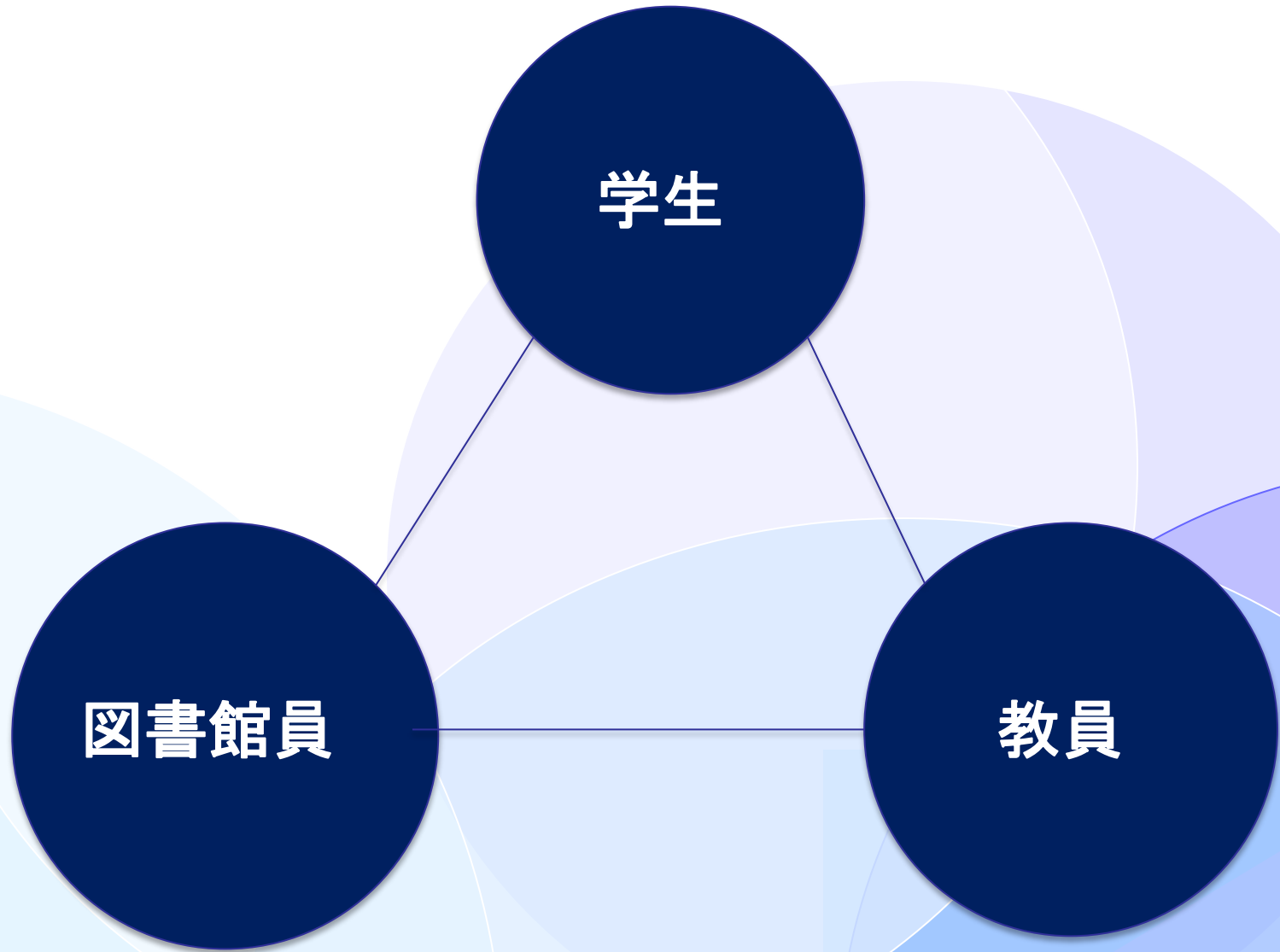
- チューター業務
- 各種イベントの開催

今後の展開



ラーニングコモンズに関わる人

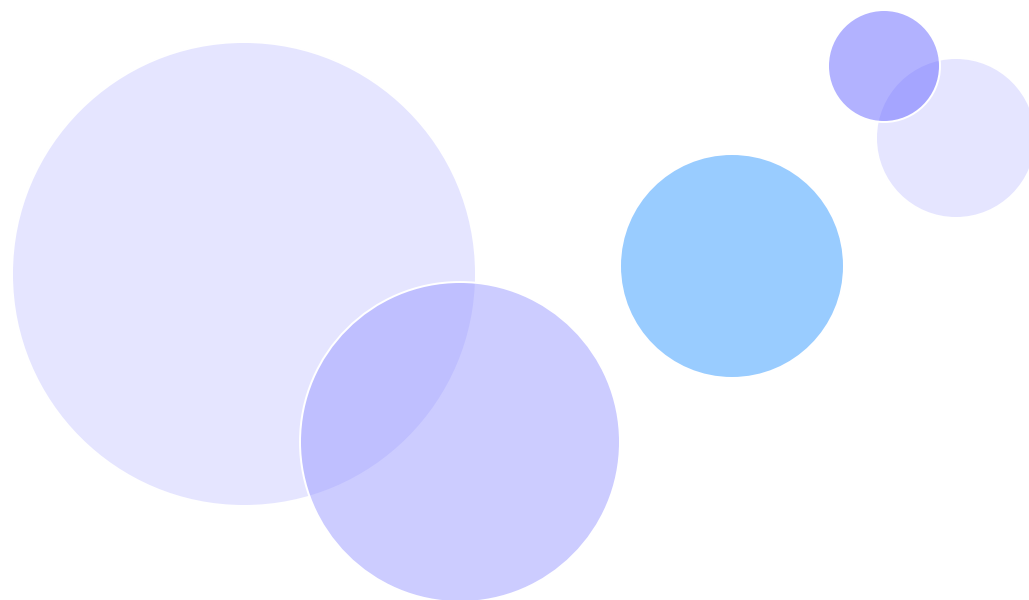
www.***.com



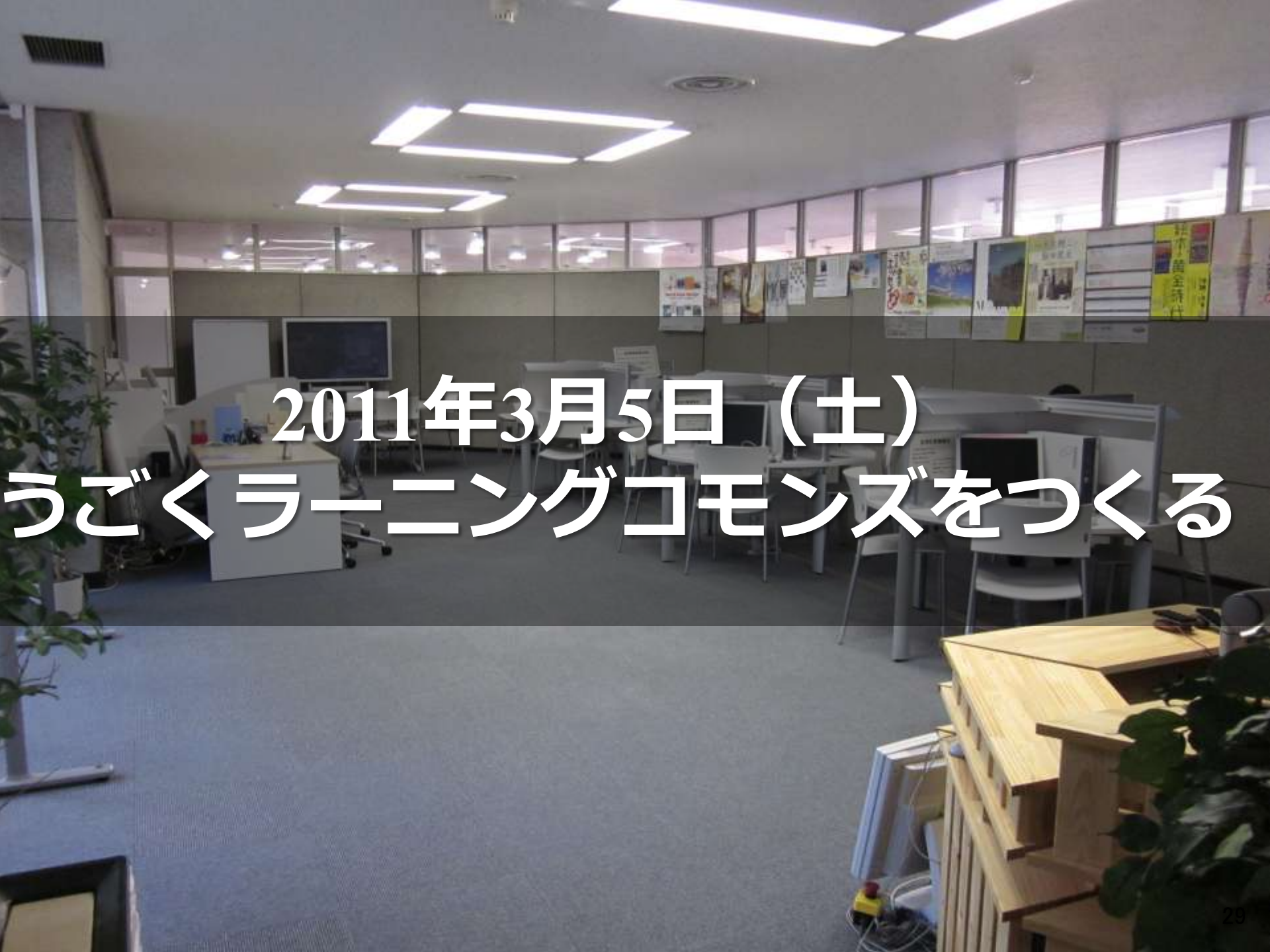
よりよいラーニングコモンズのために

- 図書館員との協働
- 教員のラーニングコモンズへの理解を高める
- 学生への広報

筑波だけの話なの？



その大学に合った ラーニングコモンズの形



2011年3月5日（土）
うごくラーニングコモンズをつくる

図書館情報学の実践のための ラーニングコモンズ

これからの発展にご期待ください

