

春日ラーニングコモンズの1年



筑波大学情報学群
知識情報・図書館学類4年
平山陽菜

ラーニングコモンズには
3つの要素が必要



Location



Facilities



Tutor



お茶の水女子大学見学
東京女子大学見学
スライド勉強会

Ping Pongワークショップ

ALIS定例会①

ALIS定例会③

Tsukuba.rb

就活カフェ
研究室説明会

第12回 図書館総合展
ソーシャルリーディング研究会

ラーニングコモンズの1年間





pingpong

品詞
ログイン

表示するツイートの対象期間

2010/11/10 22:53:15 から

2011/01/10 01:46:32 まで

位置情報付きのツイートのみ表示

現在の地図上のツイートのみ表示

ワードクラウド付きのツイートのみ表示

現在の地図上のツイート数: 75

タイムライン上のツイート数: 100

対象期間内のツイート数: 100

ロード済みのツイート数: 500

ppkic

Google Map

筑波大学春日エリア

講義棟・研究管理棟

1F

2F

3F

4F

5F

図書館

1F

2F

生活センター

情報メディアユニオン

講堂

min2fly 久々の開館日だからみんな図書館に飢えていたのだろうか、とか好意的に解釈する (#ppkic <http://maps.pingpong.ne.jp/?t=ppkic&m=il-1f&x=229&y=115>) 2011年1月6日 21時6分48秒

min2fly さっき図書館情報学図書館行ったら2階がやたらあったかった。そして思いのほか人がいた (#ppkic <http://maps.pingpong.ne.jp/?t=ppkic&m=il-2f&x=140&y=172>) 2011年1月6日 21時6分20秒

東浩紀
—
編集長

思想 地獄

b e t a

shisouchizu beta vol.1 2011 spring : shopping/patterns
conectures

特集

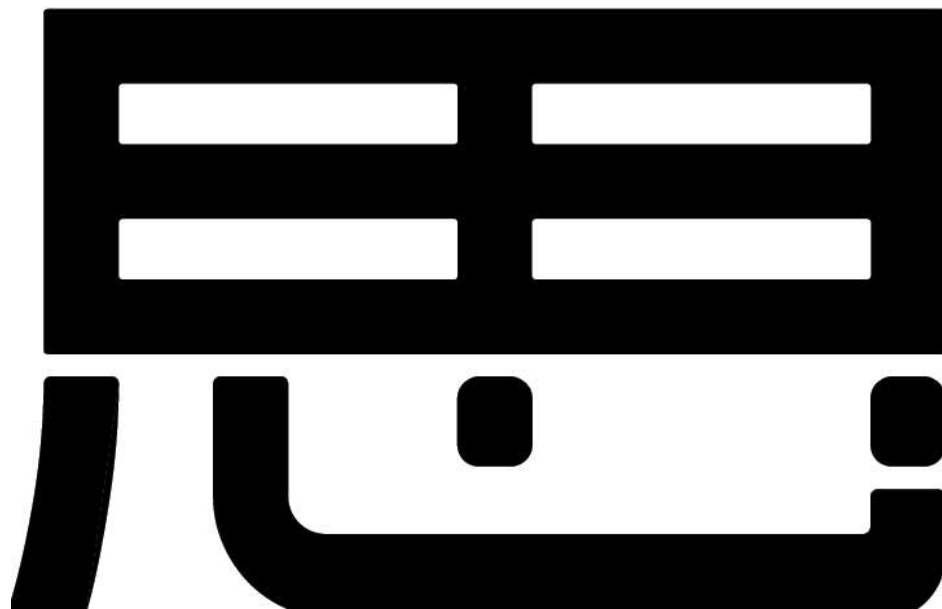
ショッピング/パターン

非実在青少年から「ミカドの肖像」へ
猪瀬直樹+村上隆

アニメージュオリジナル特別版「フラクタル」

宇野常寛 北田暁大 鈴木謙介 速水健朗 藤村龍至 森川嘉一郎 池上高志
川越敏司 三中信宏 菊地成孔 佐々木敦 渋谷慶一郎 福嶋亮大 岡田磨里ほか

1
vol.





パターン・サイエンスの世界へ

「われわれはパターンを認識できて、そのパターンがどのようなプロセスで生まれるのかはあまり理解してはいない。パターンの権りなす世界に住み、活用していながらも、パターンの背後にある法則や構造は、膜のままである。」

フランクタルとワオスという新しいパターンを認識するまっになって以降の科学は、このパターンにあふれた世界を支えている法則や構造を、複雑な関係性から読み解こうという挑戦の歴史であった。その挑戦は、自然現象におけるかたちや生成原理から始まり、人間の集団行動などの社会現象にまで広がっている。この挑戦は、科学の現地で、開発やデザインの世界で、今まさに進行する「パターン・サイエンス」の現在を象徴し、ここから未来のビジョンを考えようという企て

合研究所の江渡浩一郎氏、「学習パターン」などの実践で知られる慶応義塾大学の井原崇氏、複雑ネットワーク



bingpong
bingpongmap © 筑波大学春日キャンパス
2010

いずれの読者もそれるのだが、パターンとを根拠として議論していき、共通していて面白い。からパターンを認識すそして、そのパターンをくを生み出す相互ネットワークではあるが」様々なは従来の知の体系とで現れてきているよう

「パターンのネットワークに」ということが、一九八八「パターン・サイエンス」の司会を通して人文知と自然科学の車に加えて、「パターンの歴史を鮮やかに

である。
第一回最初の懇談会は、る、網谷行人の一九八三年の導入から始まり、「パターン・サイエンス」の司会を通して人文知と自然科学の車に加えて、「パターンの歴史を鮮やかに

「パターン・サイエ



表紙の絵が
とても美しく、
絵本作家の長野さんの
絵の秘密がわかります。

by やすよ

『ふしぎとうれしい』
長野ヒデ子



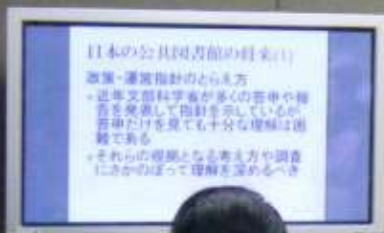




Tsukuba.rb
ら
一寸 気軽に







チューター業務

平日月～金曜日の15:00-19:00に
学生のチューターが在席し、
授業の課題や研究室についてなど、
様々な質問に答えます。



スタッフに聞いてみました

なぜKLCのスタッフをやろうと思ったのか？
・知識を伝達する場として興味深かったから

自分にとってKLCとは何か？

- ・人と人のつながりの場
- ・誰でも気軽にふらっと立ち寄れる場所

どういうKLCにしていきたいか？

- ・親しみやすい、居やすい場所を提供したい
- ・学生の視点から、学生をフォローしたい
- ・アカデミックな空気が漂うスタバ
- ・誰でも気軽にふらっと立ち寄れる場所

今後の課題

教員や図書館員との連携
より多くの学生に対する周知
チューターの研修、規則の整備
利用しない人からの意見の反映
学びの場所としての機能の見直し

様々なイベントを開催

- 開所式
- 主催歓迎会
- 応募用スライド技術向上勉強会
- プレゼン発表会
- 主催卒業発表会
- OB、社会人の方との交流会
- Tsukuba.rh
- html/css講習会
- 研究家相談会
- Misかふえ

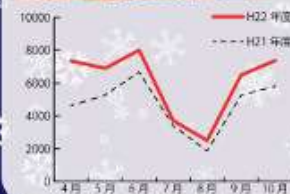


他大学との交流

お茶の水女子大学 USA との交流会
東京女子大学見学
図書館情報学若手の会 ALIS



図書館の利用者数の推移



人 - 幹から生まれる、「葉」

KLCの一番の魅力、それは学生のスタッフが
主体的に運用していることです。チューター業務や、
各種イベントなど、全て学生スタッフ自らの意思で考え、
実践し、KLCを賑やかにしています。

設備 - 土に根差した、「幹」

KLCにはパソコンの他、ミーティングが
できる机や移動可能なホワイトボード・
大型ディスプレイがあり、誰でも自由に
使うことができます。



場所 - 全てを変える、「土」

2010年4月、KLCは図書館情報学図書館の
入り口近くにリニューアル・オープン
しました。同棟館の中に移転したことで





お茶の水女子大学見学

東京女子大学見学

スライド勉強会

主専攻実習発表練習会

プレ着手発表会

Ping Pongワークショップ

ALIS定例会①

ALIS定例会③

OB,社会人の方との談話会

Tsukuba.rb

就活カフェ

HTML / CSS 勉強会

研究室説明会

klis かいえ

第12回 図書館総合展

ソーシャルリーディング研究会

ラーニングコモンズの情報発信

ラーニングコモンジャー のブログ

筑波大学（春日地区）ラーニングコ
モンズのブログです。

プロフィール



Author:ラーニングコ
モンジャー

図書館にあるラーニ

1月7日の業務報告

こんばんは。4年の澤木です。
卒論って提出したら終わりじゃないんですよ。そういえば、評価方法が今年から
新しくなったこともそれはそれで胃が高い原因ではあるのですが、今年はフレセミ
で最終発表見学の計画があるらしいとかで、さらに胃が高い今日この頃です。

さて、今日の質問と回答です。

【統計】

Q. 計算して出てきた平均値を四捨五入してもいいのでしょうか。

A. 先生から特に指示を受けていなければ、「少数点以下を四捨五入」と注記し
ておけば問題ないかと思いますが、とアビがイブしませう。

ラーニングコモンジャー

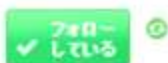


Learning Commons

@tsukubaLC tsukuba, Japan

筑波大学 春日地区図書館業務にあるラーニング・コモンズです。詳細情報 <http://bit.ly/c2PuEZ> からいつでも誰でも自由に立ち寄ることができます。大学の全学計算機・コラボレーションスペース、ディスプレイボード・ミーティングテーブルなどを全て自由に使用いただけます。ぜひ業務に活用してくださいませ！

<http://tsukubalc.blog.fc2.com/>



ダイレクト
メッセージ



タイムライン [お気に入り](#) [フォロー](#) [フォロー](#) [リスト](#)
している されている



tsukubaLC Learning Commons

年内最後のKLCでした。みなさま、よいお年をお迎えください。

#tsukubalc

12月24日



ritsua けんがく、さやま [@tsukubalc](#)から

【拉致希望】【@筑波大生】23日午前3時頃、体芸図書館あたりで強盗事件があったようです。被害に遭ったのは院生の女性。徒歩での帰宅中だったそうです。深夜に一人で徒歩での移動はなるべく控えるよう、周りに注意を呼びかけてください。ご自分でもお気をつけてください。

12月24日

法務省 人権保護局

ネットの書き込み、注意してる？

何気ない言動でも
人を傷つけます!

人権イメージキャラクターKENはもる君

詳しく教えて!!

@tsukubaLCについて

141 ツイート 21 フォローしている 127 フォローされている 32 リスト

フォローしている 21



@tsukubaLCの類似ユーザー - 全てを見る



mmr34 フォローする
r.muramatz



yshibata フォローする
Yasuharu Shibata

Twitter社について · ヘルプ · ステータス · ステータス · 求人 · 利用規約 · プライバシーポリシー · ショートカット
ビジネス · メディア · 開発者 · 関連情報 · © 2010 Twitter





Tsukuba Lc

• Works at University of Tsukuba • Studied at University of Tsukuba • Lives in Tsukuba, Ibaraki • From Tsukuba, Ibaraki

Send Message Poke Suggest Friends

Share: Post Photo Link Video

Write something...

Share

Wall

Info

Photos

Notes

Friends

Friends (15)



Hisaki Kajira



Hari Yoshida



Tsunekawa Mao



Kyoji Konishi



Tsunekawa Mao



See the New Years Card I made for you!
I Created a Special New Years Card for You!
Happy Holidays and New Year!

December 25, 2010 at 11:24am via Cards · Like · Comment · Click to View Your Greet



Tsukuba Lc

年内最後のKLCでした。みなさま、よいお年をお迎えください。 #tsukubaic

December 24, 2010 at 7:02pm via Twitter · Like · Comment · @tsukubaic on Twitter



Tsukuba Lc

12月22日の業務報告: <http://tsukubaic.blog.fc2.com/blog-entry-162.html>
#tsukubaic

You and Tsukuba

See Friendship



7 Mutual Friends

Sponsored

Create an Ad

医師との結婚なら誠心

seashin.net



36才・独身の外科医婿です。結婚相手募集
中。

寿司最大97%オフ!

groupon.jp



善き、にぎりから刺身、
なんでもー最大97%オ
フで寿司を食べよう!今
すぐここをクリック!

Dream it and Build it

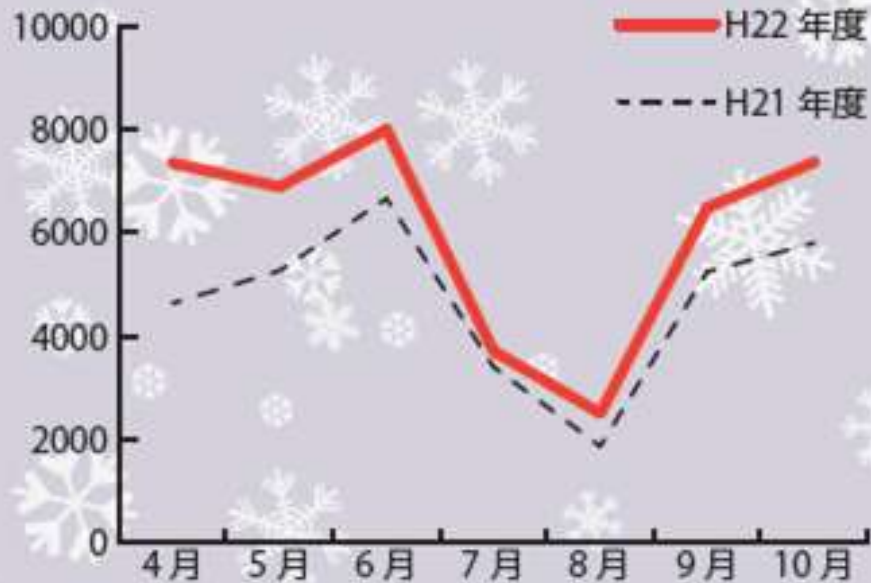


Little town or giant
metropolis, build the

ラーニング・コモンジャー



図書館の利用者数の推移



チューターの質問のデータを記録
→授業にフィードバック